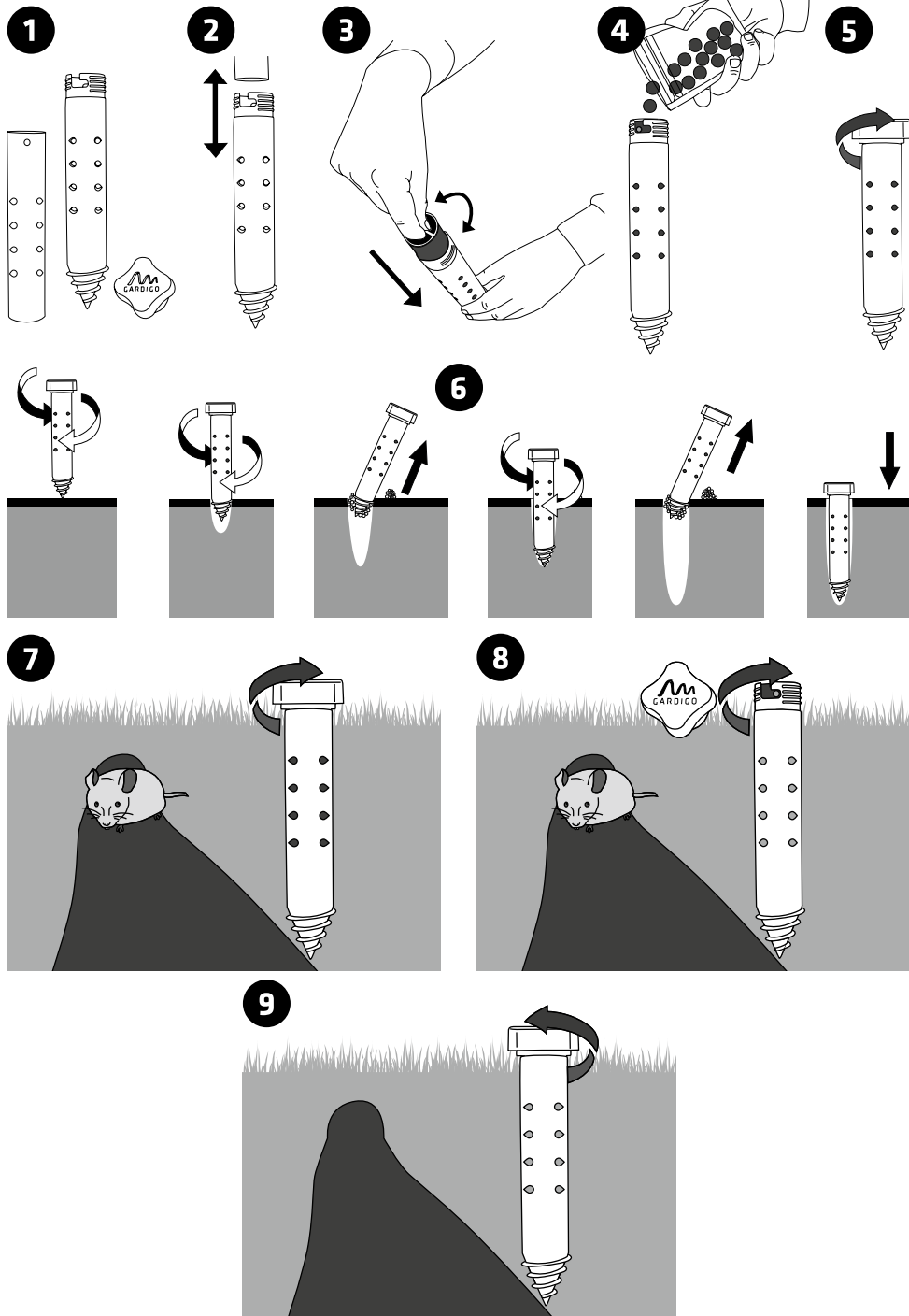


# Wühlmaus-Verdufter-Stab

Art.-Nr. 70066



DE	<b>Gebrauchsanweisung</b>	_____	<b>3</b>
FR	Notice d'utilisation	_____	<b>5</b>
IT	Istruzioni per l'uso	_____	<b>7</b>



# WÜHLMAUS- VERDUFTER-STAB

Vertreibt Wühltiere mit Duft



## Gebrauchsweisung

Art.-Nr. 70066

Stand: 10/22

Sehr geehrter Kunde,

vielen Dank, dass Sie sich für eines unserer Qualitätsprodukte entschieden haben. Im Folgenden werden wir Ihnen die Funktionen und die Handhabung unseres Produkts erklären. Bitte nehmen Sie sich die Zeit und lesen die Anleitung in Ruhe durch. Beachten Sie alle Sicherheits- und Bedienungshinweise. Sollten Sie Fragen oder Anregungen zu diesem Produkt haben, wenden Sie sich bitte an Ihren Fachhändler oder an unser Service-Team. Wir freuen uns, wenn Sie uns weiterempfehlen und wünschen Ihnen viel Erfolg mit diesem Produkt.

### 1. Bestimmungsgemäße Verwendung

Das Produkt ist zur Abwehr und dem Vertreiben von Wühlmäusen bestimmt. Eine andere Verwendung als die angegebene ist nicht zulässig! Bei Schäden, die durch unsachgemäßer Verwendung und/oder Nichtbeachtung der Bedienungsanleitung und/oder durch nicht erlaubten Umbau entstehen, wird keine Haftung für einen entstandenen Schaden oder Folgeschäden übernommen und es erlischt der Gewährleistungsanspruch.

### 2. Sicherheitshinweise

- Das Produkt und das Verpackungsmaterial gehören nicht in den Aktionsbereich von Kindern. Kinder dürfen nicht mit dem Produkt spielen.
- Die im Produkt enthaltenen Materialien sind nicht zum Verzehr geeignet.
- Achten Sie darauf, dass das Produkt nicht zur Stolperfalle wird, und lassen Sie keine Löcher und Vertiefungen zurück.

### 3. Anwendung

#### Wühlmaus-Verdufterkugeln

Kugeln mit repellerendem Wirkstoff EC Öl (H/C)

Das Produkt enthält einen Wirkstoff, der aus den Blättern des Zitroneneukalyptusbaums gewonnen wird und auf Wirbel-

tiere einen stark abstoßenden Geruch ausübt. Diese Tiere reagieren viel empfindlicher auf Gerüche als Menschen (für die meisten Anwender ist EC Öl (H/C) ein angenehmer Geruch).

#### Gebrauchsanweisung

Nur gemäß der Gebrauchsanweisung verwenden. Das Produkt ist zur Verwendung für Privatanwender und nicht für den ständigen Gebrauch bestimmt. Fehlanwendung kann zu Gesundheitsrisiken führen.

Um die Anwesenheit von Wühlmäusen und Maulwürfen und ihre unterirdischen Wanderungen festzustellen, muss das betreffende Gelände beobachtet werden. Teilen Sie das zu behandelnde Gebiet sichtbar in mehrere Abschnitte ein und berücksichtigen Sie dabei einen oder mehrere Bereiche, aus denen die Wirbeltiere das Grundstück schließlich verlassen sollen. Um die Nagetiere erfolgreich zu vertreiben, muss das Produkt erst in dem Abschnitt ausgebracht werden, der am weitesten von dem gewählten Fluchtgebiet entfernt ist.

Um eine Ansiedlung von Wühlmäusen und Maulwürfen (und anderen Nagern) zu verhindern, sind die Repellent-Kugeln in der empfohlenen Dosierung auszubringen (15 Kugeln für die Erstbefüllung des Verdufterstabs; Nachbehandlung durch Austausch oder Hinzufügen einer zusätzlichen Repellentkugel (Repellent für Nachbehandlung separat erhältlich, Art.-Nr. 25108).

Zum Befüllen des Wühlmaus-Verdufterstabs nehmen Sie den Deckel ab und achten Sie darauf, dass die Löcher (Duftaustrittsöffnungen) des Produkts verschlossen sind. Sollte dies nicht der Fall sein, drehen Sie den inneren Zylinder bis zum Anschlag im Uhrzeigersinn, um sie zu schließen (1). Öffnen Sie den Druckverschlussbeutel (Primärverpackung), in dem die Wühlmaus-Verdufterkugeln verpackt sind, füllen Sie den gesamten Inhalt (15 Stück) in den Stab (2) und schrauben Sie den Deckel wieder auf (3). Alternativ können andere Duftstoffe oder ein Hausmittel ihrer Wahl (z. B. Knoblauch, saure Buttermilch) verwendet werden. Beachten Sie dabei die Gebrauchsanweisung des Duftstoffes.

Suchen Sie einen Wühlmaustunnel. Diese verlaufen häufig dicht unter der Rasenoberfläche. Stechen Sie mit einem Metallstab oder eine ähnliche Sonde in den Boden. Wo der Stab schnell einsackt und sich dann schwerer in den Boden stecken lässt, verläuft mit großer Wahrscheinlichkeit der Tunnel. Bei Problemen mit Maulwürfen, beachten Sie bitte, dass der

Maulwurf unter Naturschutz steht. Maulwurfsgänge dürfen nicht beschädigt oder zerstört werden.

Schrauben Sie den Wühlmaus-Verdufterstab mit der Erdlochbohrspitze direkt neben dem Tunnel oder am Tunnelrand in den Boden [1]. Die Duftaustrittsöffnungen sollten dazu weiterhin verschlossen sein. Eventuell ist es nötig, überschüssige Erde mit der Spitze herauszuziehen und aus dem Loch zu entfernen. Stück für Stück graben Sie so ein Loch, in welches der Verdufterstab genau hineinpasst. Alternativ kann ein kleiner Spaten verwendet werden. Die Erdlochbohrhilfe trägt auch dazu bei, das Produkt fest im Boden zu verankern, damit die Tiere den Stab nicht einfach aus der Erde schieben können.

Wichtig ist, dass die Wühlmaus-Verdufterkugeln Kontakt zur Erde und Feuchtigkeit bekommen, damit der Duft sich entwickeln und unter der Erde verbreiten kann. Direkter Kontakt zum Tunnel ist bei diesem Mittel nicht notwendig. Der Duftstoff wird vom angrenzenden Erdreich aufgenommen und so in den Tunnel getragen.

Wenn Sie das Produkt mit Hausmitteln einsetzen, muss der Duft direkt in den Tunnel gelangen. In diesem Fall sollte der Stab an den Rand des Tunnels gesetzt werden, so dass die Duftaustrittsöffnungen seitlich in den Tunnel hineinragen.

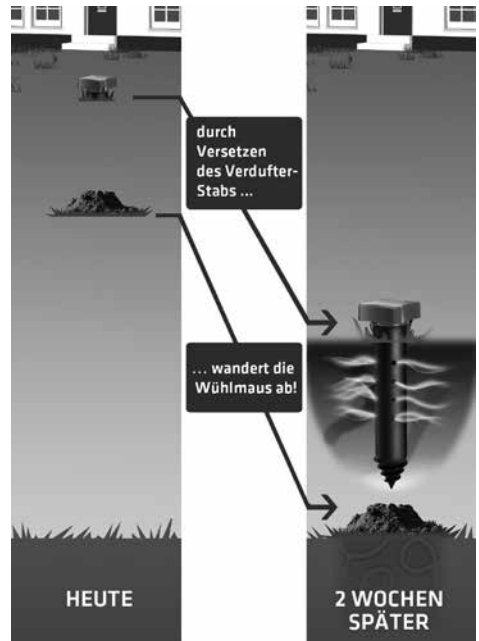
Schrauben Sie nun den Deckel ab, ohne das Produkt aus dem Boden zu ziehen [2]. Drehen Sie den inneren Zylinder bis zum Anschlag gegen den Uhrzeigersinn, um die Duftaustrittsöffnungen zu öffnen [3]. Schrauben Sie den Deckel wieder zu [4]. Der Geruch kann nun entweichen.

Arbeiten Sie sich immer von dem am weitesten entfernten Abschnitt (zuerst) in Richtung des gewählten Ausgangsbereichs (zuletzt) vor, um die Wühlmäuse aus dem Garten herauszutreiben. An den Hügeln können Sie erkennen, dass sich darunter definitiv ein Wühlmaus- oder Maulwurfstunnel befindet. Stellen Sie fest, dass weitere Hügel in Fluchrichtung entstanden sind, versetzen Sie den Wühlmaus-Verdufterstab einige Meter weiter in diese Richtung.

Bei anhaltend trockenem Wetter befeuchten sie die Kugeln. Geben Sie einen Pumpstoß einer Sprühflache in den Stab hinein. Achten Sie darauf, es gering zu dosieren. Wenn die Kugeln überflutet werden, verlieren sie ihre Wirkung.

Wir empfehlen, parallel zu dieser Abwehr auch die Gardigo Maulwurf-Abwehr-Produkte mit Sound (z. B. Art. Nr. 70027) zu verwenden.

Kontrollieren Sie regelmäßig die Umgebung Ihres Grundstücks auf neue Aktivitäten oder Schäden. Das Produkt hält Wühlmäuse bis zu 35 Tage fern. \*Bei Nestern, die nach der



ersten Anwendung aktiv sind, machen Sie am Tag 42\* eine zweite Anwendung. Extreme Hitze, Niederschläge und Staub beeinträchtigen die Leistung und Langlebigkeit des Produkts, handeln Sie entsprechend!

Zum Entleeren und Reinigen kann der innere Zylinder aus dem Verdufterstab entnommen werden.

Zum Hinzufügen weiteren Duftstoffes muss der Stab nicht aus der Erde gezogen werden. Nehmen Sie den Deckel des Produkts ab und füllen Sie den Duftstoff ein.

#### Lagerung und Entsorgung

Vor Sonneneinstrahlung schützen. Verfahren der Abfallbehandlung: Kann zusammen mit dem Hausmüll entsorgt werden.

#### 4. Allgemeine Hinweise

Es ist zu beachten, dass Bedienfehler oder Schäden, die durch Nichtbeachtung der Bedienungsanleitung entstehen, außerhalb des Einflussbereichs der Gardigo liegen und für daraus resultierende Schäden keinerlei Haftung übernommen werden kann. Dies gilt auch dann, wenn Veränderungen oder Reparaturversuche an dem Gerät vorgenommen wurden sowie bei Schäden und Folgeschäden, die durch Fehlbedienungen, fahrlässige Behandlung oder Missbrauch entstanden sind. In all diesen Fällen erlischt auch die Gewährleistung.

**Service-Hotline:** Telefon (0 53 02) 9 34 87 88  
**Ihr Gardigo-Team**

# TUBE DIFFUSEUR ANTI-CAMPAGNOL



## Notice d'utilisation

Réf. 70066

Mise à jour: 10/22

Cher client,  
merci d'avoir choisi l'un de nos produits de qualité. Nous vous expliquons ci-dessous comment utiliser et manipuler notre produit. Veuillez prendre le temps de lire cette notice avec attention. Veuillez respecter tous les consignes de sécurité et de commande. Si vous avez des questions ou des remarques sur cet produit, veuillez vous adresser à votre revendeur ou à notre équipe de service. Nous serions ravis que vous nous recommandiez autour de vous et nous vous souhaitons une utilisation agréable de le produit.

### 1. Utilisation prévue

Le produit est conçu pour repousser et éloigner les campagnols. Toute utilisation autre que celle prévue est interdite ! En cas de mauvaise utilisation du dispositif, de non-respect des instructions ou de transformation non autorisée du dispositif, nous déclinons toute responsabilité pour tout préjudice causé ou tout dommage indirect et la garantie expire.

### 2. Consignes de sécurité et avertissements

- Gardez les matériaux d'emballage, etc. en dehors de la portée des enfants. Les enfants ne doivent pas jouer avec le produit.
- Les matériaux contenus dans le produit ne sont pas destinés à la consommation.
- Veillez à positionner le produit de manière à ce qu'il ne présente aucun risque de débouchement et assurez-vous de ne laisser aucun trou ou creux.

### 3. Utilisation

#### Billes odorantes anti-campagnols

Les billes avec agent répulsif (huile EC [H/C]).

Ce produit contient un agent actif extrait des feuilles d'eucalyptus citronné, dont l'odeur est hautement répulsive pour les animaux vertébrés. En effet, ces derniers ont une sensibilité olfactive largement supérieure à celle des humains (pour la plupart des utilisateurs, l'huile EC [H/C] dégage une odeur agréable).

#### Mode d'emploi

À utiliser uniquement conformément au présent mode d'emploi. Le produit est destiné à un usage privé et à une utilisation ponctuelle. Une utilisation inadéquate peut entraîner des risques pour la santé.

Pour détecter la présence de campagnols ou de taupes sur un terrain et repérer leurs galeries, il convient tout d'abord d'observer le terrain. Divisez le terrain à traiter de manière visible en plusieurs sections, en ce compris des zones par lesquelles les animaux pourraient fuir le terrain. Pour éloigner efficacement les rongeurs, appliquez d'abord le produit dans la section la plus éloignée de la zone de fuite choisie.

Pour éviter que des campagnols et des taupes (ou d'autres rongeurs) ne s'installent dans le terrain, veillez à respecter la quantité de billes recommandée (15 billes lors du premier remplissage du tube diffuseur, après quoi le traitement peut se poursuivre en remplaçant les billes usagées par de nouvelles billes, vendu séparément, réf. 25108).

Pour remplir le tube diffuseur anti-campagnols, retirez le couvercle et assurez-vous que les orifices permettant la diffusion du répulsif odorant sont fermés. S'ils sont ouverts, fermez-les en tournant le cylindre intérieur en sens horaire jusqu'à atteindre la butée [3]. Ouvrez le sachet à fermeture-pression (emballage primaire) contenant les billes odorantes, versez la totalité des billes (15 unités) dans le tube [4] et revissez le couvercle [5]. Vous pouvez également utiliser d'autres substances odorantes ou répulsifs maison de votre choix (par ex. de l'ail ou du babeurre aigre). Dans ce cas, référez-vous au mode d'emploi de la substance odorante.

Localisez une galerie de campagnol. Les galeries se situent généralement juste sous la surface du sol. Enfoncez une tige métallique ou un objet similaire dans le sol afin de le sonder. Si la tige s'enfonce rapidement, puis devient plus difficile à enfoncer, il est probable qu'elle ait traversé une galerie. Si vous rencontrez des problèmes liés aux taupes, gardez à l'esprit qu'il s'agit d'une espèce protégée. Dès lors, les taupinières ne peuvent pas être endommagées ou détruites.

Enfoncez le tube diffuseur dans le sol à l'aide de son extrémité fileté, soit à côté de la galerie, soit juste au bord de

celle-ci [6]. Les orifices de diffusion doivent rester fermés. Au besoin, retirez l'excédent de terre en l'extrayant du trou à l'aide de la pointe filetée. Répétez cette opération jusqu'à ce que le trou creusé corresponde parfaitement à la taille du tube. Vous pouvez également vous servir d'une petite bêche. L'extrémité filetée permet d'ancrer solidement le tube dans la terre de sorte que les animaux ne puissent pas le pousser hors du sol.

Il est important que les billes odorantes soient au contact de la terre et de l'humidité du sol pour que l'odeur se diffuse. Ce produit ne nécessite pas de contact direct avec la galerie ; la terre environnante s'imprègne de l'odeur et la diffuse dans le tunnel.

Si vous utilisez le tube avec des répulsifs maison, l'odeur doit se répandre directement dans le tunnel. Dans ce cas, placez le tube sur le bord de la galerie de manière à ce que les orifices puissent diffuser l'odeur directement dans la galerie par le côté.

Dévissez le couvercle sans déterrer le tube [7]. Tournez le cylindre intérieur dans le sens anti-horaire jusqu'à atteindre la butée, de manière à ouvrir les orifices de diffusion [8]. Revissez le couvercle [9]. L'odeur peut maintenant se répandre.

Commencez toujours par la section la plus éloignée de la zone de fuite choisie et avancez dans cette direction afin de chasser les campagnols du jardin. La présence de monticules de terre trahit l'existence d'une galerie de campagnols ou de taupes. Si vous constatez la formation d'autres monticules dans la direction de la zone de fuite, déplacez le tube diffuseur de quelques mètres dans cette direction.

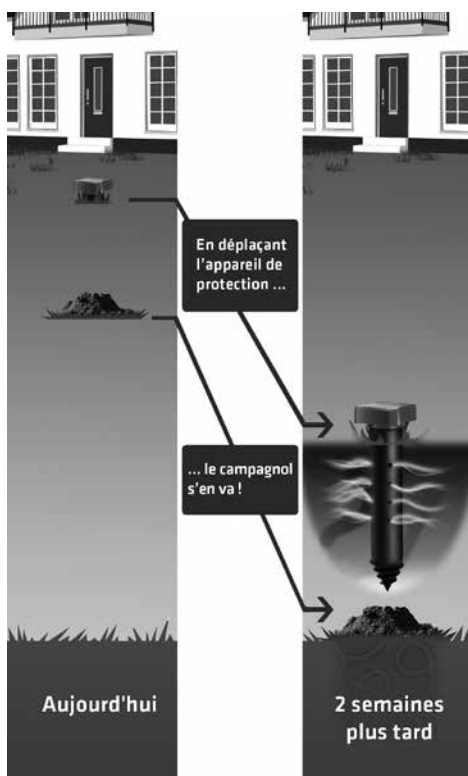
En cas de période de sécheresse prolongée, humidifiez les billes à l'intérieur du tube à l'aide d'un vaporisateur. Une pompe suffit. Veillez à ne pas submerger les billes, au risque de leur faire perdre leur efficacité.

Parallèlement à cette solution, nous vous recommandons l'utilisation d'un répulsif sonore Gardigo anti-taupo (par ex., l'article 70027).

Contrôlez régulièrement les alentours de votre terrain en vue de détecter d'éventuelles nouvelles traces de rongeurs ou de dommages. L'effet répulsif du produit sur les campagnols dure jusqu'à 35 jours. \*Si des nids abritent des animaux après la première utilisation du répulsif, procédez à une deuxième utilisation au 42e jour\*. Lorsque vous utilisez le produit, tenez compte de facteurs tels que les fortes chaleurs, les précipitations et la poussière, qui altèrent l'efficacité et la longévité du produit.

Pour vider et nettoyer le produit, vous pouvez retirer le cylindre intérieur du tube.

Pour ajouter des billes dans le tube, il n'est pas nécessaire de le déterrer. Retirez simplement le couvercle du tube et ajoutez les billes.



### Stockage et élimination

Protégez le produit des rayons du soleil. Élimination : peut être éliminé avec les ordures ménagères.

### 5. Remarques générales

Nous déclinons toute responsabilité pour les erreurs d'utilisation ou les dommages causés par le non-respect des instructions en dehors du contrôle de Gardigo. Cela vaut aussi si des modifications ou des tentatives de réparation ont été apportées à la produit, ou si toute autre erreur d'utilisation ou une utilisation négligente ou

**Service :** [service@gardigo.de](mailto:service@gardigo.de)

**Votre Équipe Gardigo**

# BASTONE REPELENTE PER ARVICOLE



## Istruzioni per l'uso

Art.-No. 70066

Stato: 10/22

Gentile cliente, grazie per aver scelto uno dei nostri prodotti di alta qualità. Qui di seguito spieghiamo le funzioni e le modalità d'uso del nostro dispositivo, che vi invitiamo a leggere attentamente e a seguire scrupolosamente. Porre estrema attenzione a tutte le norme di sicurezza e di funzionamento indicate. Per domande o suggerimenti concernenti il presente prodotto, rivolgetevi ai rivenditori specializzati o al nostro team di assistenza. Saremo lieti se l'uso di questo dispositivo soddisferà le vostre esigenze e se consiglieresti i nostri prodotti ad altri.

### 1. Uso previsto

Il prodotto è destinato a respingere e allontanare le arvicole. Qualsiasi uso diverso da quello specificato non è consentito! Non verrà assunta alcuna responsabilità in caso di eventuali danni causati da uso improprio e/o non seguendo le istruzioni e/o attraverso modifiche non consentite. La garanzia perde in questi casi di validità.

## 2. Avvertenza di sicurezza

- Tenere materiali da imballaggio, ecc dalla portata dei bambini. I bambini non devono giocare con il prodotto.
- I materiali contenuti nel prodotto non sono adatti al consumo.
- Assicurarci che il prodotto non rappresenti un pericolo di inciampo e di non lasciare buchi o avvallamenti nel terreno.

### 3. Uso

#### Sfere repellenti per arvicole

Sfere con principio attivo repellente EC Oil (H/C)

Il prodotto contiene un principio attivo estratto dalle foglie dell'eucalipto citrato, che esercita un forte effetto repellente sui roditori come arvicole e talpe. Questi animali sono molto più sensibili agli odori rispetto all'uomo (per la maggior parte delle persone, l'olio EC (H/C) ha un odore piacevole).

#### Istruzioni d'uso

Utilizzare solo in conformità alle istruzioni per l'uso. Il prodotto è destinato all'uso privato e non è adatto all'uso continuo. Un uso improprio può comportare rischi per la salute.

Per determinare la presenza di arvicole e talpe e i loro cunicoli sotterranei, è necessario osservare l'area in questione. Dividere l'area da trattare in più sezioni, tenendo conto di una o più aree da cui si vuole allontanare i roditori. Per allontanare in modo effettivo arvicole e talpe, il prodotto deve essere applicato innanzitutto nella parte più lontana dall'area di fuga prescelta.

Per prevenire l'insediamento di arvicole e talpe (e altri roditori), applicare le sfere repellenti nella dose consigliata (15 sfere per il riempimento iniziale del bastone); il trattamento successivo prevede la sostituzione o l'aggiunta di un'ulteriore sfera repellente (il repellente per il trattamento successivo è venduto separatamente; Art.-No. 25108).

Per riempire il bastone anti arvicole, rimuovere il coperchio e assicurarsi che i fori (che permettono la fuoriuscita della fragranza repellente) siano chiusi. In caso contrario, ruotare il cilindro interno in senso orario fino a chiuderlo [4]. Aprire il sacchetto con chiusura a pressione (confezione primaria) in cui sono contenute le sfere repellenti, versarle tutte (15 pezzi) nel bastone [4] e riavvitare il coperchio [5]. In alternativa, si possono utilizzare altri profumi o un rimedio casalingo a scelta (ad esempio, aglio o latticello acido). In questo caso, seguire le istruzioni per l'uso di sostanze repellenti casalinghe.

Cercare un tunnel di arvicola. Spesso scorrono appena sotto la superficie del prato. Forare il terreno con un'asta metallica o una sonda simile. Dove l'asta affonda rapidamente ed è quindi più difficile da conficcare nel terreno, è più probabile che ci sia un cunicolo di talpa o arvicola. Se avete problemi con le talpe, ricordate che la talpa è una specie protetta. Le gallerie delle talpe non devono pertanto venir danneggiate o distrutte.

Evitare l'asta per la ricerca di tunnel con la punta nel terreno, direttamente vicino al tunnel o al bordo di esso [6]. In questa fase, i fori per l'uscita del profumo repellente devono essere ancora chiusi. Potrebbe essere necessario estrarre il ter-

reno in eccesso con la punta e rimuoverlo dalla buca. Scavare quindi una buca in cui andrà inserito il bastone repellente per arvicole. Per facilitare il lavoro si può usare una piccola vanga. Il perforatore per terreno aiuta anche ad ancorare saldamente il bastone nel terreno, in modo che i roditori non possano spingerlo fuori dalla terra.

È importante che le sfere repellenti siano a contatto con il terreno e con l'umidità, in modo che l'odore possa svilupparsi e diffondersi sotto il terreno. Con questo prodotto non è necessario il contatto diretto con il tunnel. Il profumo viene assorbito dal terreno adiacente e quindi diffuso nel tunnel.

Se si utilizza il prodotto con rimedi casalinghi, la fragranza repellente deve invece entrare direttamente nel tunnel. In questo caso, il bastone deve essere posizionato ai margini del tunnel in modo che la fragranza raggiunga il tunnel lateralmente.

Svitare il coperchio senza estrarre il prodotto dal terreno [7]. Ruotare il cilindro interno in senso antiorario fino all'arresto per aprire i fori [8]. Riavvitare il coperchio [9]. L'odore può ora fuoriuscire.

Assicurarsi che il prodotto non rappresenti un pericolo di inciampo e di non lasciare buchi o avvallamenti nel terreno.

Procedere sempre dalla sezione più lontana (prima) verso l'area di uscita prescelta (ultima) per allontanare le arvicole dal giardino. Dai cumuli si capisce dove c'è sicuramente una galleria per arvicole o talpe. Se si notano nuovi cumuli nella direzione di fuga, spostare il bastone anti arvicole di qualche metro in quella direzione.

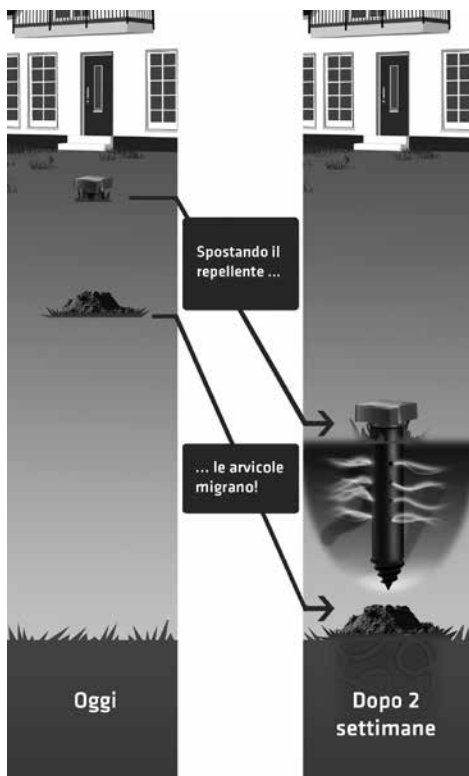
Se il tempo è persistentemente secco, inumidire le sfere. Usare una pompetta spray e spruzzare con cautela nel bastone. Assicurarsi di non umidire troppo le sfere. Se le sfere vengono inumidite troppo, perdono il loro effetto repellente.

In aggiunta a questo repellente, si consiglia di utilizzare i prodotti repellenti per talpe Gardigo con suono (es. art. 70027).

Controllare regolarmente l'area intorno alla propria proprietà per individuare nuove attività o danni causati dai roditori. Il prodotto tiene lontane le arvicole fino a 35 giorni. \*Per le nidiate attive dopo la prima applicazione, effettuare una seconda applicazione al 42° giorno\*. Il calore estremo, le precipitazioni e la polvere influiscono sulle prestazioni e sulla durata del prodotto; agire di conseguenza!

Il cilindro interno può essere rimosso dal bastone per essere svuotato e pulito.

Per aggiungere maggiore fragranza, non è necessario estrarre l'articolo dal terreno. Rimuovere semplicemente il coperchio del bastone e aggiungere la sostanza repellente.



#### Stoccaggio e smaltimento

Proteggere dalla luce solare. Metodi di smaltimento: può essere smaltito insieme ai rifiuti domestici.

#### 4. Informazioni generali

E' da notare che danni causati dalla mancata osservanza delle istruzioni sono fuori dalle responsabilità di Gardigo e per tanto non può essere accettata alcuna responsabilità per eventuali danni. Ciò avviene anche danni conseguenti che derivano da un funzionamento errato, uso sconsiderato o abuso. In tutti questi casi, la garanzia non ha validità.

**Servizio:** [service@gardigo.de](mailto:service@gardigo.de)

**Il vostro Team Gardigo**