

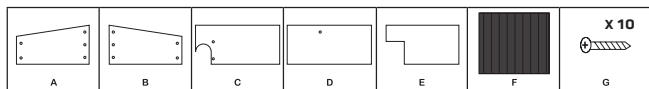
Igelhaus

Art.-Nr. 90534

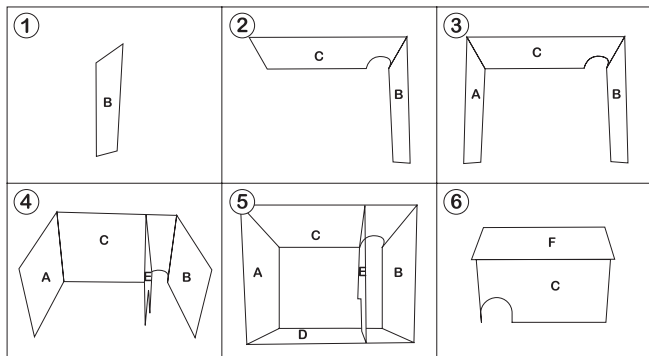


DE	Gebrauchsanweisung	_____	3
GB	Instruction manual	_____	4
FR	Notice d'utilisation	_____	5
ES	Manual de instrucciones	_____	6
IT	Istruzioni per l'uso	_____	7

Lieferumfang



Aufbauanleitung





Gebrauchsanweisung

Art.-Nr. 90534

Stand: 04/17

1. Produktbeschreibung

Das Gardigo Igelhaus ist ein gut geschütztes Überwinterungsquartier, das Igel hilft den Winter gut zu überstehen. Aber nicht nur für den Winter ist ein Igelhaus von Vorteil, denn durch dieses Quartier erhöhen Sie auch die Chance, dass ein Igel dauerhaft in Ihrem Garten wohnt und dort heimisch wird. Igel nutzen solch eine Behausung meist nicht nur für den Winterschlaf, sondern ganzjährig – denn dort sind sie vor Katzen und anderen Feinden gut geschützt. Igel ernähren sich von Schnecken und regulieren so optimal den Schneckenbefall im Garten. Das Haus wird in Einzelteilen als kompletter Bausatz geliefert, die Montage ist dank übersichtlicher Aufbauanleitung einfach.

2. Anwendung

Nach dem Aufbau sollte das Gardigo Igelhaus im Garten an einem geschützten Platz aufgestellt werden, zum Beispiel unter einer Hecke oder unter Sträuchern. Optimalerweise stellen Sie das Igelhaus im Herbst auf und füllen es mit Stroh, Laub oder Heu. Zusätzlich kann man das Igelhaus mit Laub bestreuen. Achten Sie darauf, dass das Igelhaus vor direkter Sonneneinstrahlung geschützt ist. Nach dem Winterschlaf sollte das Igelhaus einmal jährlich im Frühjahr gründlich gereinigt werden. Bei der Reinigung sollte das Haus ausschließlich mit heißem Wasser gereinigt werden und hinterher mit neuem Nistmaterial befüllt werden.

Wichtig: Der Igel sollte in der Winterzeit nicht gestört werden.

Service-Hotline: Telefon (0 53 02) 9 34 87 88

Ihr Gardigo-Team

HEDGEHOG HOUSE



Instruction manual

Art.-No. 90534

Status: 04/17

1. Product description

The Gardigo hedgehog house is a well protected winter shelter, to help hedgehogs to overwinter. But not only for the winter the house is useful, it also enhances the chance a hedgehog settles down in your garden. Hedgehogs use a shelter not only for the winter sleep, but also the whole year. In the shelter they are protected from cats and all other native enemies. Hedgehogs feed on snails and thus control the snail population in your garden. The house comes in single components as assembly set. The well arranged manual makes the assembly very easy.

2. Putting into operation

After Assembly you should set up the Gardigo hedgehog house in a sheltered location, for example in a hedge or a bush. Set up the house in autumn and put straw, hay or leaves into it. Additionally you can put leaves on the house, too. Make sure, the house is protected from direct sunlight. In spring, after the winter sleep, the house should be cleaned up once a year. Only use hot water for cleaning and refill the house with nest material afterwards.

Please note: The hedgehog may not be disturbed during the winter time.

Service Hotline: Phone +49 (0) 53 02 9 34 87 88

Your Gardigo-Team

FR

Notice d'utilisation

Réf. 90534

Mise à jour: 04/17

1. Description du produit

La maison à hérisson Gardigo constitue un quartier d'hivernage protégé qui aide les hérissons à passer l'hiver. Toutefois, la maison à hérisson n'est pas adaptée uniquement pour l'hiver, cet abri augmente également les chances qu'un hérisson vienne habiter en permanence dans votre jardin et s'y acclimater. Les hérissons utilisent le plus souvent un tel abri non seulement en temps d'hibernation, mais également toute l'année – car ils y sont bien protégés des chats et d'autres ennemis. Les hérissons se nourrissent d'escargots et régulent ainsi de manière optimale les dégâts que ces derniers occasionnent dans votre jardin. La maison est fournie en pièces détachées sous forme de kit complet, une notice claire permet un montage simple.

1. Utilisation

Après son montage, la maison à hérisson Gardigo doit être placée dans le jardin, à un endroit protégé, par exemple sous une haie ou des buissons. Dans l'idéal, la maison à hérisson doit être installée en automne et remplie de paille, de feuillages ou de foin. De plus, elle peut être recouverte de feuillages. Veillez à ce que la maison à hérisson ne soit pas exposée directement aux rayons du soleil. Après l'hibernation, la maison à hérisson doit être entièrement nettoyée une fois, au printemps. Elle doit être nettoyée exclusivement à l'eau chaude puis remplie avec de nouveaux matériaux de nidification. nécessaire.

Important: Le hérisson ne doit pas être dérangé pendant l'hiver.

Service: service@gardigo.de

Votre Équipe Gardigo

ES

Instrucciones

Art.-No. 90534

Estado: 04/17

1. Descripción del Producto

La casita para erizos de Gardigo es un refugio en cuyo interior los erizos podrán invernar bien protegidos. Pero una casa para erizos no solo es útil durante el invierno: con este refugio aumenta las posibilidades de que un erizo decida quedarse más tiempo en su jardín y de que lo convierta en su hogar. Con frecuencia, los erizos no se limitan a usar estas casitas para hibernar, sino que se quedan durante todo el año, porque están bien protegidos de gatos y otros depredadores. Los erizos se alimentan de caracoles, regulando así la población de estos gasterópodos en nuestro jardín. La casa se vende como set para montaje, pero construirla es muy sencillo gracias a unas instrucciones claras.

2. Funcionamiento

Una vez construida, la casita ha de situarse en un lugar protegido del jardín, por ejemplo, bajo un seto o unos arbustos. Lo ideal es colocar la casita en otoño y llenarla de paja, hojas o heno. También se puede cubrir la casa para erizos con hojarasca. Es importante que la casita esté protegida de la luz solar directa. Una vez al año, después de la hibernación, hay que limpiar la casa en profundidad. Para la limpieza debe emplearse solo agua caliente. Después, se debe reponer el material para el nido.

Importante: No se debe molestar al erizo durante el invierno.

Servicio: service@gardigo.de

Su Equipo Gardigo

CASSETTA PER I RICCI



Istruzioni per l'uso

Art.-No. 90534

Stato: 04/17

1. Descrizione del prodotto

La casetta per i ricci Gardigo rappresenta un luogo ben protetto per aiutarli a superare bene l'inverno. Ma è utile non solo d'inverno. Infatti aumenta la possibilità che un riccio viva a lungo nel giardino e vi si installi permanentemente. In genere i ricci usano questa dimora non solo durante il letargo, ma per tutto l'anno, perché qui sono ben protetti dai gatti e da altri nemici. I ricci si nutrono di lumache e limitano così in modo ottimale l'infestazione di lumache in giardino. I singoli componenti della casetta vengono forniti come kit completo e grazie alle chiare istruzioni il montaggio risulta semplice.

2. Impiego

Dopo il montaggio, la casetta per i ricci Gardigo va messa in giardino in un luogo ben protetto, ad es. sotto una siepe o degli arbusti. Il momento ottimale per l'installazione è l'autunno e la casetta va riempita con paglia, foglie o fieno. Inoltre si possono cospargere delle foglie all'interno. Assicurarsi che sia protetta dalla luce solare diretta.

Dopo il letargo la casetta per i ricci va pulita accuratamente, una volta l'anno in primavera. La casetta va pulita esclusivamente con acqua calda e poi va riempita con nuovo materiale di nidificazione.

Importante: Il riccio non deve essere disturbato d'inverno.

Servizio: service@gardigo.de

Il vostro Team Gardigo

